

Herramientas de Outpost Firewall Pro para la restricción del acceso a sitios con contenido indeseado

Prefacio

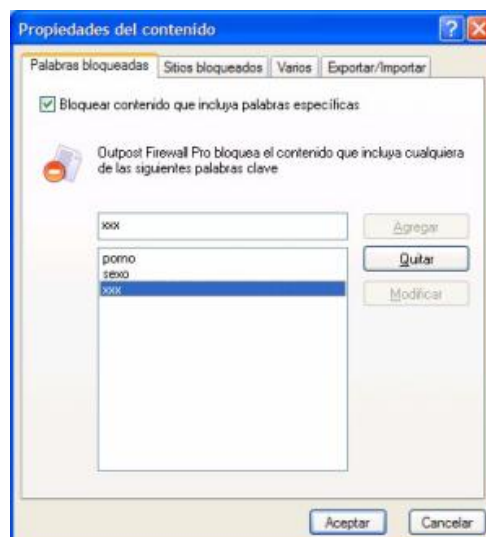
Hay una gran cantidad de sitios en Internet que pueden considerarse inadecuados para los niños y adolescentes. Además, puede ser útil controlar las visitas de los menores a los sitios que ofrecen juegos en línea u otros entretenimientos, para evitar que se distraigan excesivamente de sus ocupaciones. Este informe ayuda a los usuarios a conocer las herramientas, muy efectivas y a la vez discretas, con que Outpost puede restringir o impedir totalmente el acceso a ciertos contenidos en Internet. Probablemente, el uso más común de esta función sea el de evitar el acceso de los menores a sitios que presentan material erótico o inapropiados para su edad, pero también permite bloquear cualquier tipo de contenidos que se juzguen indeseables. Y aunque, siempre el mejor control sobre sitios inapropiados está dado por la educación y el diálogo, en ciertas y determinadas circunstancias, el uso de herramientas de última generación, le permitirá garantizar condiciones apropiadas de seguridad para sus hijos.

Paso uno: determinar el contenido y aplicar restricciones

Con el complemento **Contenido** de Outpost, se puede impedir el acceso a los sitios de Internet cuyos contenidos o direcciones contengan algunas palabras específicas. En Outpost estas funciones se denominan, respectivamente, **Bloqueo según palabras clave** y **Bloqueo según URL (direcciones de Internet)**.

Para realizar un bloqueo de contenidos por palabras clave:

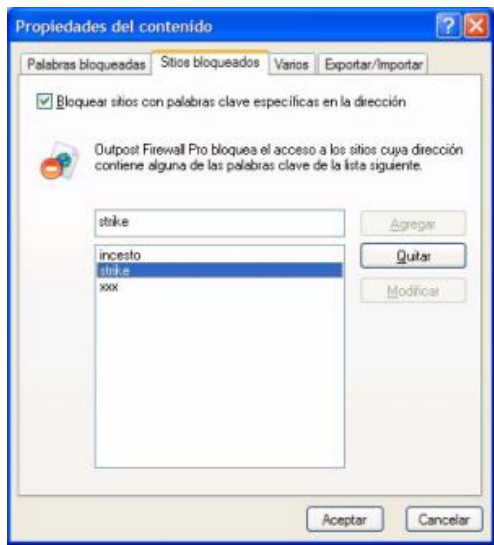
1. Pulse con el botón secundario del ratón, en la bandeja de sistema, sobre el icono de Outpost Firewall.
2. Seleccione **Opciones** y después la pestaña **Complementos**.
3. Acceda al complemento **Bloqueo de contenido**.
4. Abra la pestaña **Palabras bloqueadas**.



5. En este cuadro, podrá escribir las palabras, cuya presencia activará el bloqueo de contenido, en los sitios a los cuales se intente acceder. .
6. Una vez terminada la operación, pulse en **Aceptar**.

Para limitar el acceso a direcciones que incluyan ciertas palabras específicas en su dirección:

1. Pulse en la pestaña **Sitios bloqueados**.
2. Escriba las palabras incluidas en las direcciones de Internet que se deseen bloquear.
3. Pulse en el botón **Aceptar**.



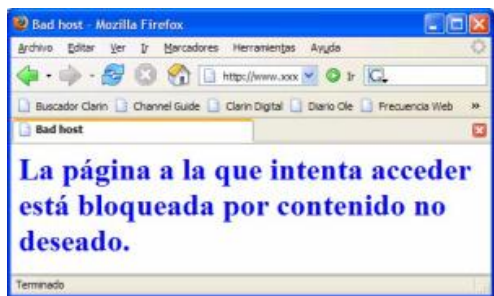
En cualquiera de los dos casos, se impedirá el acceso al sitio, mostrando sólo un mensaje específico, que puede ser personalizado por el administrador del ordenador.

Distintos ejemplos:

Acceso sin restricciones



Bloqueo de contenido



Paso dos: restringir el acceso a aplicaciones

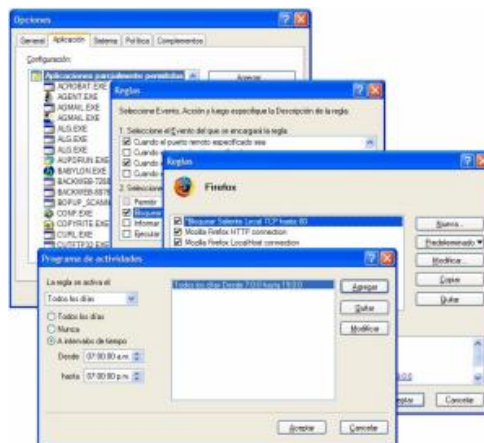
Se puede configurar Outpost para bloquear la ejecución de ciertas aplicaciones desde Internet, no sólo por razones de seguridad informática sino también, por ejemplo, para evitar que los niños o adolescentes abusen de ciertos esparcimientos, como los juegos en línea, mientras los adultos no estén presentes o no puedan supervisar sus actividades.

Esto se logra al crear reglas de acceso especiales para una aplicación en particular, de modo de impedir su uso en ciertos horarios: por ejemplo, bloqueando un juego que requiera acceso a Internet para conectar a los participantes.

Observando las estadísticas de conexiones anteriores con el **Visor de registros** de Outpost, el usuario puede encontrar los nombres de los archivos ejecutables, con extensión ***.exe**, correspondientes a estos programas.

El ejemplo a continuación muestra cómo crear una regla en Outpost, que evitará que **Counter Strike Source**, parte del juego **Half Life 2**, se conecte a Internet entre las 9 y las 19 horas.

1. Abra la Ventana principal de Outpost.
2. Presione la tecla **F2**, para abrir el cuadro de diálogo **Opciones**.
3. Seleccione la pestaña **Aplicación**.
4. En este caso, el nombre del archivo ejecutable del juego es **hl2.exe**. Si fue ejecutado anteriormente, el usuario lo encontrará en la **lista de aplicaciones** de esta ventana. Si no se hubiera registrado un acceso anterior, se puede agregar la aplicación manualmente y aplicar la configuración adecuada.
5. Modifique la regla existente o recién creada para hl2.exe, de modo que la configuración bloquee el acceso al programa durante los días hábiles, desde las 9 hasta las 19 horas.
6. Presionando el botón principal del ratón, mueva esta regla hacia el extremo superior de la lista **Aplicaciones parcialmente permitidas**, para que tenga prioridad sobre las otras normas para este programa.
7. En todas las ventanas sucesivas que irán apareciendo, pulse **Aceptar**.
8. Esquema del proceso:



Una vez que la regla correspondiente haya sido creada y aplicada, no se podrá acceder a este juego durante el lapso de tiempo especificado.

Sin embargo, quedará disponible sin restricciones para otros horarios.

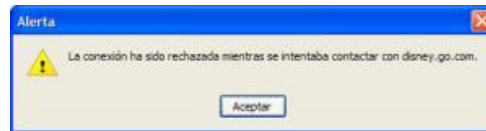
El usuario podrá crear todas las reglas personalizadas que necesite aplicar a cualquier programa en su ordenador, basándose en más de una decena de variables diferentes.

A continuación, puede visualizar una vista de lo que sucede si un usuario trata de acceder el sitio de Disney utilizando el navegador de Internet Firefox, antes y después de activar una regla similar a la explicada anteriormente.

Antes de la aplicación de la regla



Después de la aplicación de la regla



Las restricciones basadas en horarios son una forma poderosa de controlar el acceso a los recursos de Internet, para cualquier momento del día.